

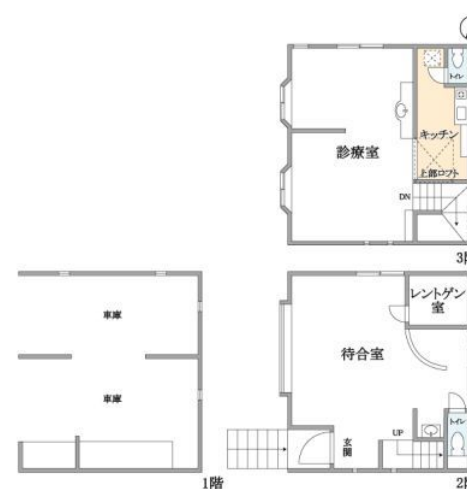
# 倉庫・事務所・土地のご案内

所在地		神奈川県横浜市都筑区茅ヶ崎東		
物件概要	交通	ブルーライン「センター南」駅徒歩2分		
	建物	鉄筋コンクリート		
	敷地面積	--	接道 一方	
	使用部分	127.56㎡		
都市計画		市街化区域/準住居地域		
費用・条件	価格	¥120,000,000— ( )		
	保証金	--	礼金 --	
	管理費	--	更新料 --	
	契約期間	--	償却 --	
	現状	使用中	引渡日	相談
	備考	<ul style="list-style-type: none"> <li>・現在歯科医院として開業中</li> <li>・1階車庫、倉庫としても利用可</li> <li>・駅徒歩2分の好立地</li> </ul>		

## 案内図



## 配置図・平面図



工場・倉庫・店舗・事務所・土地 【事業用専門】 御問合せをお待ちしております。

※図面と異なる場合は現状優先と致します。

〒113-0033 東京都文京区本郷3-32-7 東京ビル5階

URL >>> <http://www.tarp.co.jp>

TEL  
03-5803-9292

FAX  
03-5803-9293